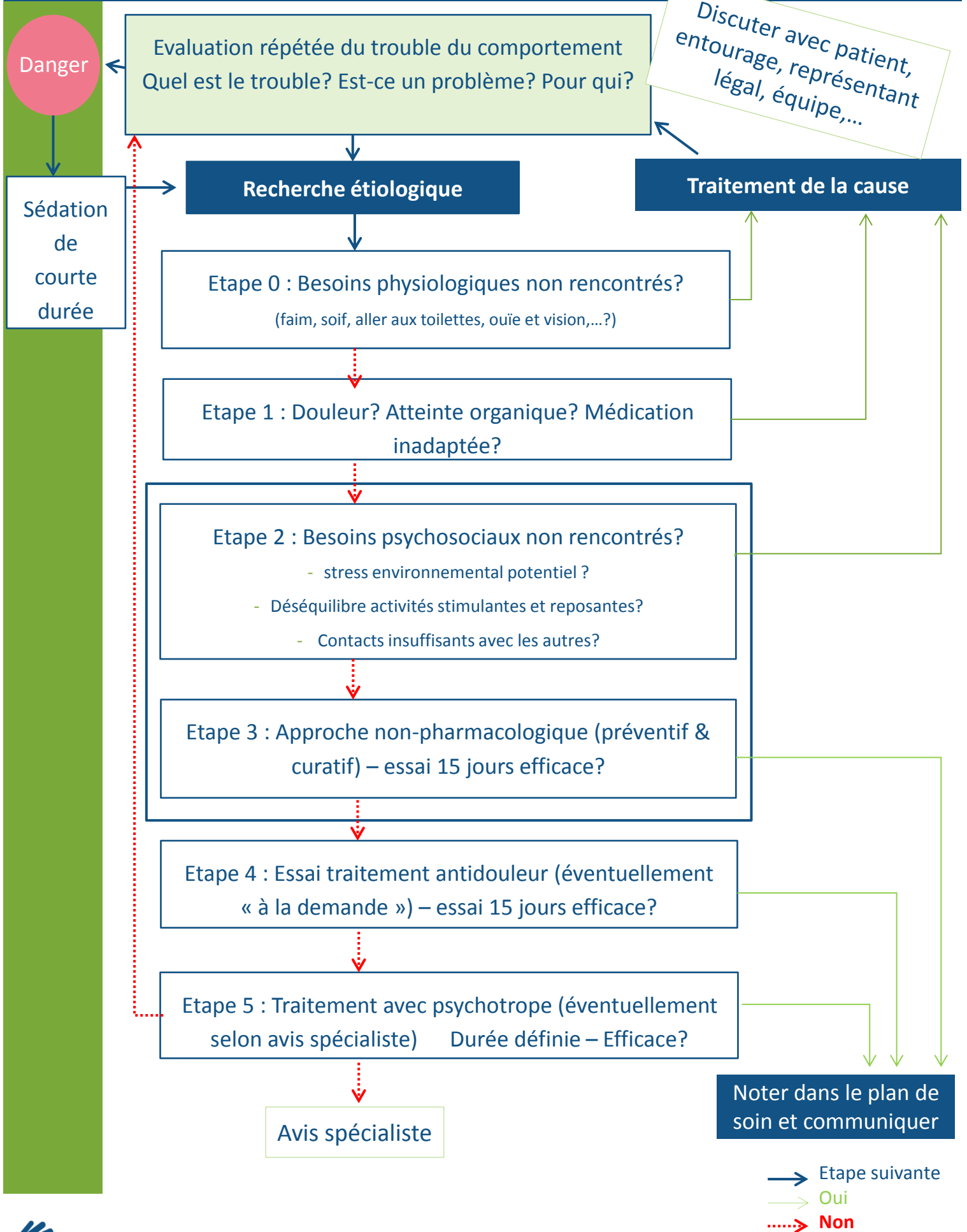


# LES SYMPTÔMES COMPORTEMENTAUX ET PSYCHOLOGIQUES DANS LA DÉMENCE – PLAN PAR ÉTAPES

MAI 2017



## TRAITEMENT NON MÉDICAMENTEUX : KCE 2011/CSS 2016

Bénéfice prouvé (1B)

- Formation et soutien des soignants informels
- Formation des soignants formels
- Centré sur le patient :
  - Activité physique
  - Entraînement cognitif

Plus efficace si :

- Adapté au patient
- Personnel formé
- Durée et fréquence suffisante

## NEUROLEPTIQUES (ANTIPSYCHOTIQUES)

### 1. Commencer

Risperidone : 0,5 mg/j en 2 prises ; max 2mg/j  
Halopéridol : 0,5 mg - 1mg/j en 1-2 prises ;  
max 5 mg/j

**Avis spécialisé si démence à corps de Lewy**

### Effets indésirables

Mortalité, AVC, AIT, déclin cognitif, syndrome extrapyramidal, fracture de la hanche, TVP, pneumonie, effets anticholinergiques, syndrome malin des neuroleptiques, crises d'épilepsie, prise de poids, allongement du QT

### 2. Arrêter **Number Needed to Stop (mortalité)= 4**

Quand?

- Agitation aiguë ou agression : dès la disparition des symptômes
- Troubles du comportement non aigu : prévoir l'arrêt après 3 mois
- Si pas d'effet : après 4 semaines
- Si prise depuis > 3mois : toujours envisager l'arrêt

Comment?

- Combiner avec **interventions non-médicamenteuses**
- Arrêt brutal possible si dose  $\leq$  2 mg halopéridol ou risperidone
- En cas de doses plus élevées, réduire de moitié par 2 semaines. Après 2 semaines à une faible dose, on peut stopper

## CONTACT

### Pour les dispensateurs de soins (soignants formels)

\* **Formulaire de soins aux personnes âgées** - [www.farmaka.be/fr/formulaire-p-a](http://www.farmaka.be/fr/formulaire-p-a) (Informations à propos du plan par étapes, efficacité et sécurité des traitements, recommandations, déprescription).

\* **Formations sur demande, conférences, aides diverses :**

- **Ligue alzheimer (LA)** - [www.alzheimer.be/](http://www.alzheimer.be/) - **04 229 58 10**
- **Alzheimer Belgique (AB)** - [www.alzheimerbelgique.be/](http://www.alzheimerbelgique.be/) - **02 428 28 19**

### Pour les aidants proches (soignants informels)

\* **Soutien :**

- **Ligue alzheimer (LA)** : alzheimer café, groupes de parole , ... **0800 15 225**
- **Alzheimer Belgique (AB)** : café souvenir, groupes de soutien, ergothérapie à domicile , ... **02 428 28 19**

\* **Formations** : cercle des aidants ou autres formations destinées aux familles (LA)

\* **Psychoéducation (bxl)** : Projet ASAPP (protocole 3) (AB)

\* **Aide en ligne** : [www.francealzheimer.org/vivre-avec-maladie/j-accompagne-proche-malade](http://www.francealzheimer.org/vivre-avec-maladie/j-accompagne-proche-malade)